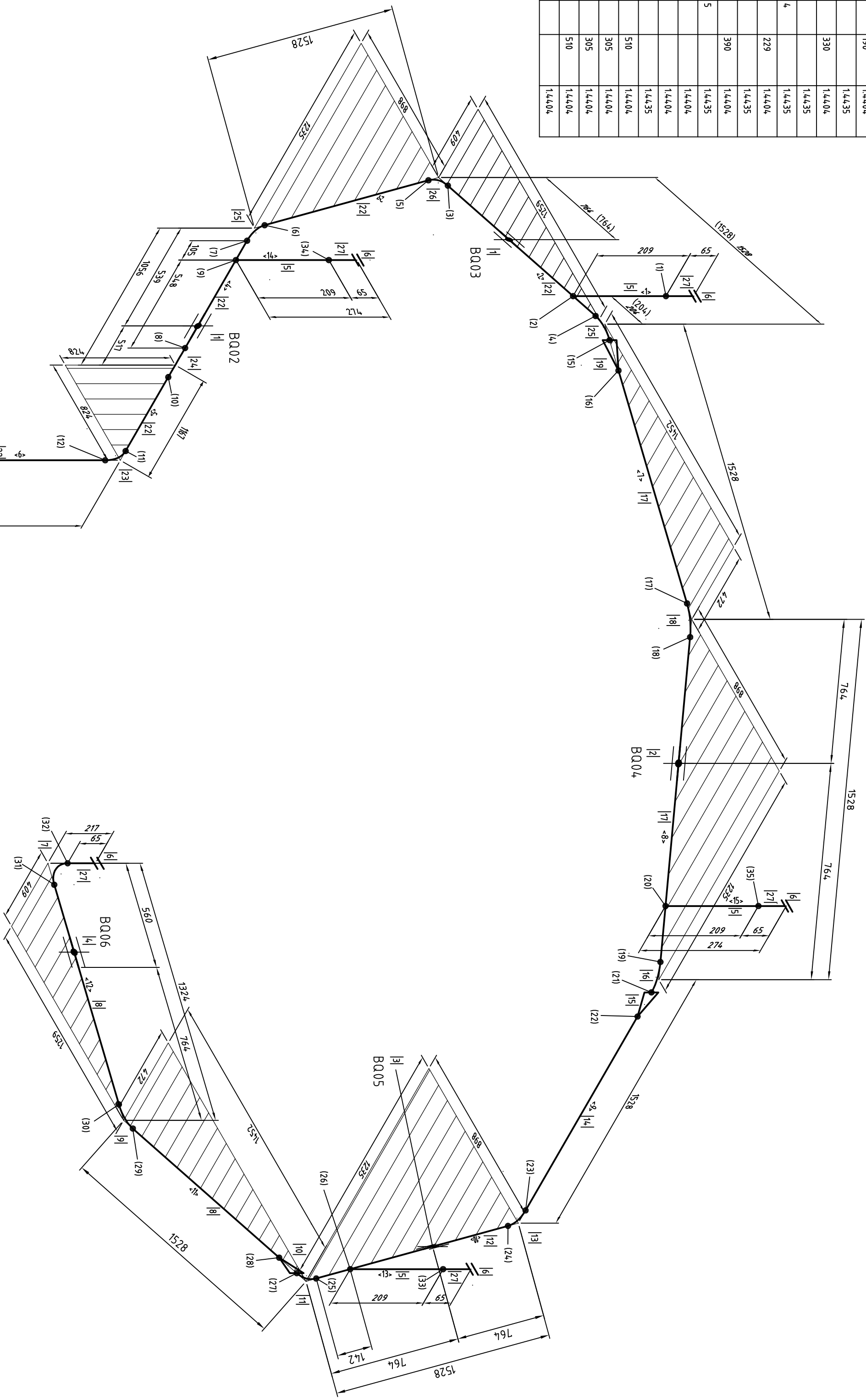


Bauteile												
Pos	Bezeichnung	KKS-Nr./Change	DN 1	DN 2	Norm	Menge	Da 1	s 1	Da 2	s 2	Radius	Material
[1]	Halterung		200			3						
[2]	Halterung		150			1						
[3]	Halterung		125			1						
[4]	Halterung		100			1						
[5]	Rohr	431311	100		DIN EN 10217-7	583 mm	114,3	6				14435
[6]	Blindflansch PN4,0	12A2028-175 11C18662	100		DIN EN 1092-1	5						14435
[7]	Bogen BA3 90°	92084/3	100		ähnlich DIN 2605	1	114,3	3			152	14404
[8]	Rohr	421855	100		DIN EN 10217 - 7	2335 mm	114,3	3				14435
[9]	Bogen BA5 36°	92084/3	100		ähnlich DIN 2605	1	114,3	3			270	14404
[10]	Reduzierung	420154	100	125	DIN 2616-2	1	114,3	3	139,7	3		14435
[11]	Bogen BA3 36°	A2205733	125		ähnlich DIN 2605	1	139,7	4			190	14404
[12]	Rohr	389200		125	DIN EN 10217 - 7	1359 mm	139,7	4				14435
[13]	Bogen BA5 36°	A2205733	125		ähnlich DIN 2605	1	139,7	4			330	14404
[14]	Rohr	389200	125		DIN EN 10217 - 7	1206 mm	139,7	4				14435
[15]	Reduzierung	420154	125	150	DIN 2616-2	1	139,7	4	168,3	4		14435
[16]	Bogen BA3 36°	A2205733	150		ähnlich DIN 2605	1	168,3	4			229	14404
[17]	Rohr	389200	150		DIN EN 10217 - 7	2476 mm	168,3	4				14435
[18]	Bogen BA5 36°	A2205733	150		ähnlich DIN 2605	1	168,3	4			390	14404
[19]	Reduzierung	431311	150	200	DIN 2616-2-K	1	168,3	5	219,1	5		14435
[20]	Blindflansch PN4,0	101327	200		DIN EN 1092-1	1						14404
[21]	Flansch PN4,0	09A1109-134,9	200		DIN 2635	1						14404
[22]	Rohr	389200	200		DIN EN 10217 - 7	5152 mm	219,1	4				14435
[23]	Bogen BA5 45°	528620	200		ähnlich DIN 2605	1	219,1	5			510	14404
[24]	Bogen BA3 90°	528620	200		ähnlich DIN 2605	1	219,1	5			305	14404
[25]	Bogen BA3 36°	528620	200		ähnlich DIN 2605	2	219,1	5			305	14404
[26]	Bogen BA5 36°	528620	200		ähnlich DIN 2605	1	219,1	5			510	14404
[27]	Flansch PN4,0	12CT194,9	100		DIN 2635	5						14404

Halterung	Halterung Nr.	Typ	Zeichn.-Nr.
	BQ01	Festpunkt	
	BQ02	Gleitlager	
	BQ03	Gleitlager	
	BQ04	Gleitlager	
	BQ05	Gleitlager	
	BQ06	Gleitlager	




(35)	AKB4,08	
(34)	AKB4,20	
(33)	AKB210	13/0038
(32)	AKB4,20	13/0038
(31)	AKB4,20	13/0038
(30)	AKB4,20	
(29)	AKB4,20	
(28)	AKB212	13/0039
(27)	AKB210	
(26)	AKB210	
(25)	AKB210	13/0038
(24)	AKB210	
(23)	AKB210	
(22)	AKB212	13/0039
(21)	AKB4,08	
(20)	AKB4,08	
(19)	AKB4,08	
(18)	AKB4,08	
(17)	AKB4,08	
(16)	AKB212	
(15)	AKB4,20	
(14)	-----	
(13)	AKB212	
(12)	AKB4,20	
(11)	AKB4,08	13/0038
(10)	AKB4,08	13/0038
(9)	AKB4,08	
(8)	AKB212	
(7)	AKB4,08	
(6)	AKB212	
(5)	AKB4,20	
(4)	AKB4,20	
(3)	AKB4,20	
(2)	AKB4,20	
(1)	AKB4,20	
Pos	Schweißer	Protokoll-Nr.

<15-	152	100
<14-	120	100
<13-	191	100
<12-	1084	100
<11-	1251	100
<10-	1359	125
<9-	1206	125
<8-	1326	150
<7-	1150	150
<6-	1325	200
<5-	650	200
<4-	652	200
<3-	1263	200
<2-	1263	100-200
<1-	120	100
Pos	Länge [mm]	DN

Pos	1	2	3	4	5	6	7	8	9	10	11	12	13	14	15
	120	120	100	100	100	100	100	100	125	125	100	100	100	100	100
L [mm]	120	120	100	100	100	100	100	100	125	125	100	100	100	100	100
DN	100	100	200	200	200	200	150	150	125	125	100	100	100	100	100



## AS BUILT

 Anlagen- und Kraftwerksunterhaltungsbau Eisenstraße 167 17460 Großmild Telefon 03834180252-0	(Zu Abb.)		Oberfläche	Maßstab	%	WT-X Aufbau - Kühlkreisläufe 2. PA
	Allgemeine					
	m					
	DIN ISO 2768					
	m					
	Datum	Name				
	Bearb. 10.09.2013	Tromberers				
	Gepr. 10.09.2013	Brandt				
	Norm					
	Für die Unterlagen behalten wir uns alle Rechte vor COPYRIGHT DIN/ISO/DIN ISO 18010.					
Zust	Änderung	Datum	Name	Ersatz für:		Ersatz durch:
				7210060		Blatt 3 von 3